

## Ateliers intercantonaux "65+ et santé mentale"

Comment promouvoir la santé mentale  
des personnes âgées que j'accompagne ?

Afin de favoriser le bien-être psychique des seniors, Santépsy.ch et le Réseau Santé Haut-Léman ont le plaisir de proposer un atelier de formation

**Mardi 3 octobre 2023**  
**de 08h30 à 12h30**

Grande Salle  
Fondation de Nant - Corsier s/Vevey

### Public cible :

Professionnel·le·s non  
soignant·e·s

et bénévoles

en contact avec  
les personnes  
de 65 ans et +

Vieillir fait partie de la vie.



C'est un processus naturel impliquant de nombreux changements et d'importantes capacités d'adaptation.

Au travers de sa campagne "65+ et santé mentale", Santépsy.ch vise à promouvoir la santé mentale des seniors dans cette période de vie comportant plusieurs défis et la recherche de nouveaux repères.

### Objectifs :

- Sensibiliser aux déterminants de la santé mentale et aux ressources des personnes âgées
- Sensibiliser au vieillissement psychique/cérébral normal versus problématique
- Permettre d'identifier son rôle au sein du réseau pour favoriser la santé mentale des 65 ans et +
- Renforcer la connaissance du réseau existant pour accompagner au mieux les aîné·e·s du canton.

## PROGRAMME :

- 08h30 Accueil
- 08h45 Introduction par le Réseau Santé Haut-Léman et Santépsy.ch
- 09h00 Apports par les formatrices \*
- 10h45 Pause-café
- 11h15 Travail à partir d'une situation concrète
- 11h45 Partage des réflexions
- 12h15 Conclusion et clôture de l'atelier

## \* Formatrices :



**Dre Anne-Claude Juillerat Van der Linden**  
Psychologue spécialisée en neuropsychologie, chargée de cours à l'Université de Genève, responsable de la consultation "Neuropsychologie au quotidien" au Petit-Lancy (Genève), et Présidente de l'association VIVA (Valoriser et Intégrer pour Vieillir Autrement).



**Marie Israël**  
Psychologue spécialisée en santé communautaire et formatrice pour adultes.

Cette formation est gratuite, mais accessible uniquement sur inscription préalable :



Formulaire d'inscription en ligne

Attention :  
places limitées!  
délai d'inscription 22.09.2023



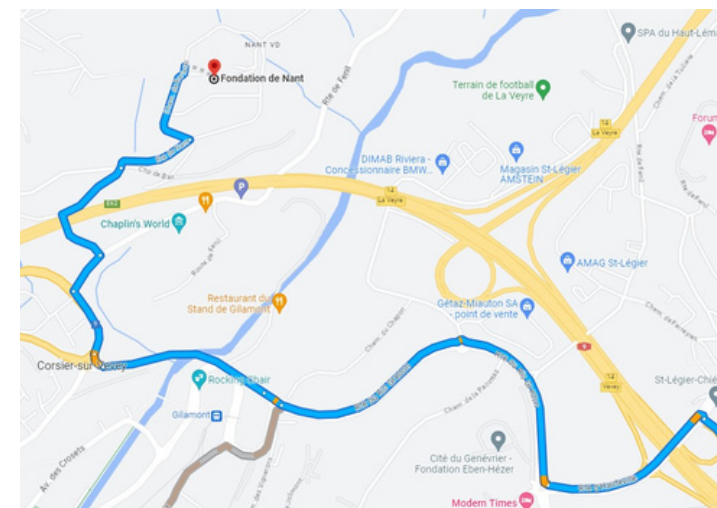
Itinéraire Fondation de Nant  
(sortie autoroute Vevey)



Parking à proximité  
Pensez au covoiturage !



A 8 minutes à pied  
de l'arrêt de bus Châtillon  
(ligne 217, Corsier)



Viellir fait partie de la vie.

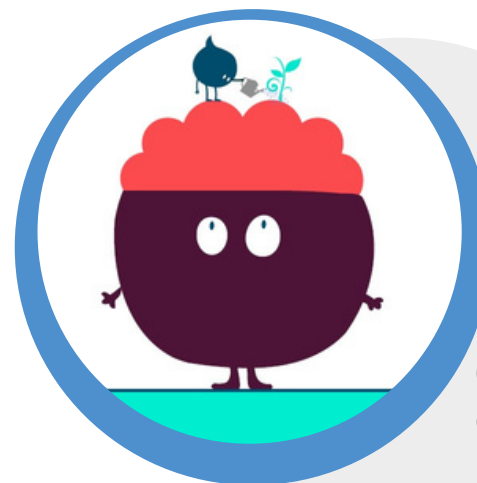


C'est un processus naturel impliquant de nombreux changements et d'importantes capacités d'adaptation.

Au travers de sa campagne "65+ et santé mentale", Santépsy.ch vise à promouvoir la santé mentale des seniors dans cette période de vie comportant plusieurs défis et la recherche de nouveaux repères.

Objectifs :

- Sensibiliser aux déterminants de la santé mentale et aux ressources des personnes âgées
- Sensibiliser au vieillissement psychique/cérébral normal versus problématique
- Permettre d'identifier son rôle au sein du réseau pour favoriser la santé mentale des 65 ans et +
- Renforcer la connaissance du réseau existant pour accompagner au mieux les aîné·e·s du canton.



## Ateliers intercantonaux "65+ et santé mentale"

Comment promouvoir la santé mentale  
des personnes âgées que j'accompagne ?

Afin de favoriser le bien-être psychique des seniors, Santépsy.ch et le Réseau Santé Haut-Léman ont le plaisir de proposer un atelier de formation

**Mardi 3 octobre 2023**

**de 08h30 à 12h30**

Grande Salle

Fondation de Nant - Corsier s/Vevey

Public cible :

Professionnel·le·s non  
soignant·e·s

et bénévoles

en contact avec  
les personnes  
de 65 ans et +

### \* Formatrices :



**Dre Anne-Claude Juillerat Van der Linden**  
Psychologue spécialisée en neuropsychologie, chargée de cours à l'Université de Genève, responsable de la consultation "Neuropsychologie au quotidien" au Petit-Lancy (Genève), et Présidente de l'association VIVA (Valoriser et Intégrer pour Vieillir Autrement).



**Marie Israël**  
Psychologue spécialisée en santé communautaire et formatrice pour adultes.

### PROGRAMME :

- 08h30 Accueil
- 08h45 Introduction par le Réseau Santé Haut-Léman et Santépsy.ch
- 09h00 Apports par les formatrices \*
- 10h45 Pause-café
- 11h15 Travail à partir d'une situation concrète
- 11h45 Partage des réflexions
- 12h15 Conclusion et clôture de l'atelier



Itinéraire Fondation de Nant  
(sortie autoroute Vevey)



Parking à proximité  
Pensez au covoiturage !



A 8 minutes à pied  
de l'arrêt de bus Châtillon  
(ligne 217, Corsier)

Cette formation est gratuite, mais accessible uniquement sur inscription préalable :



Formulaire d'inscription en ligne

Attention :  
places limitées!  
délai d'inscription 22.09.2023

