



Réseau Santé
HAUT-LÉMAN

RÉSEAU SANTÉ HAUT-LÉMAN

Assemblée générale de l'AVIVO
28 avril 2017

M. Vincent Matthys, Directeur du RSHL et
Mme Fabienne Kern, responsable du BRIO

LE RÉSEAU SANTÉ HAUT-LÉMAN

- Une organisation reconnue d'intérêt public
- Regroupant les acteurs de la santé au niveau régional
- Active sur la Riviera, les Chablais vaudois et valaisan, ainsi qu'au Pays-d'Enhaut
- Une soixantaine de collaborateurs
 - médecins, infirmiers, psychologues, assistantes sociales,...

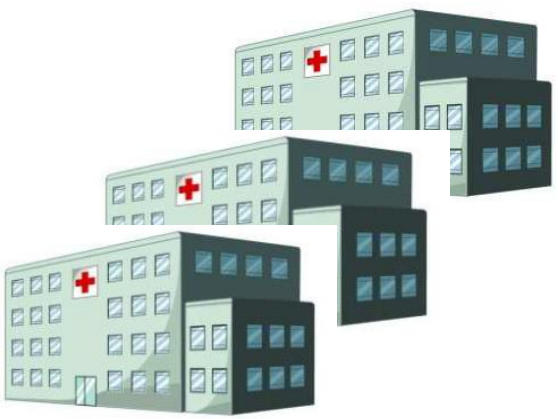


LE RÉSEAU SANTÉ HAUT-LÉMAN

- Les mandats du Réseau en quelques images



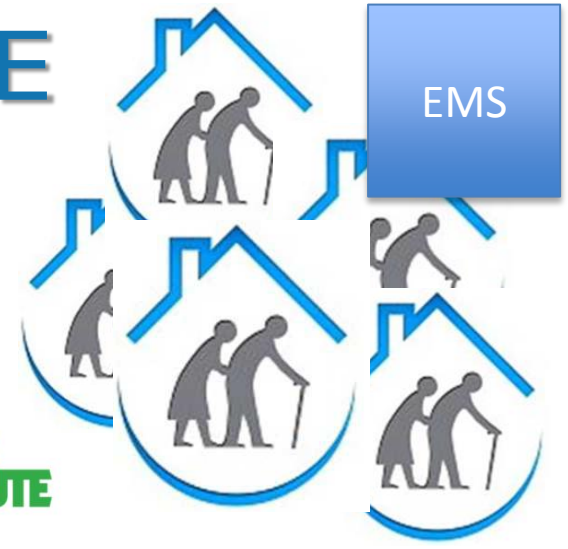
L'OFFRE MÉDICO-SOCIALE



URGENCES SANTE
144 | CTMG | EMS

Croix-Rouge vaudoise
Association cantonale de la Croix-Rouge suisse

**PRO
SENECTUTE**
VAUD



**Société Vaudoise
de Pharmacie**

AVIVO

**Centres
d'Accueil
Temporaires**

**Logement
protégé**



**bénévolat
-vaud**
centre de
compétences
pour la vie
associative

**AIDE ET SOINS
À DOMICILE**

bureau régional
d'information
et d'orientation

brio

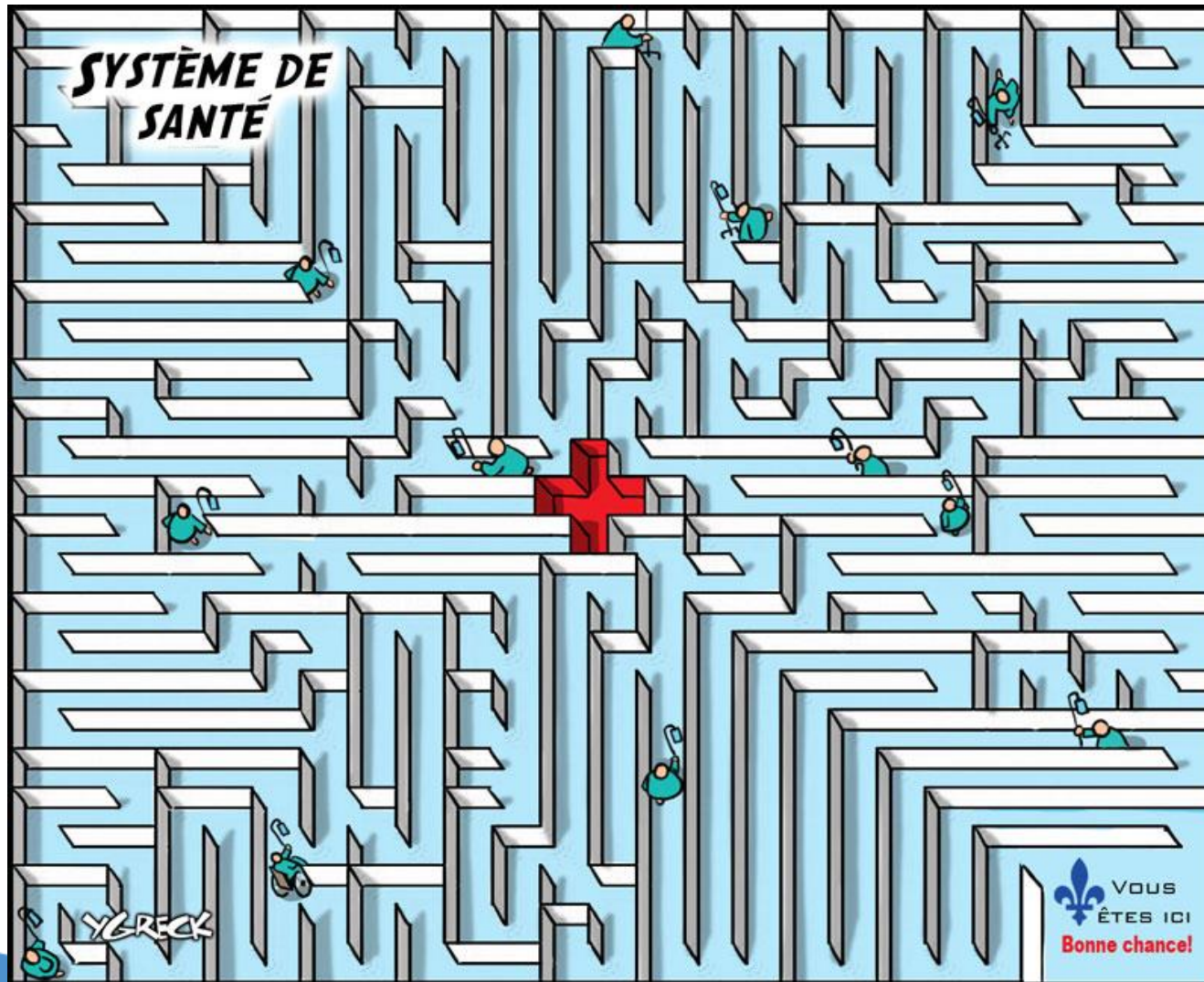
Réseau Santé
HAUT-LÉMAN



FACILITER LA COORDINATION ET LA COLLABORATION ENTRE INSTITUTIONS



INFORMER ET ORIENTER



DÉVELOPPER DES PROGRAMMES DE SANTÉ PUBLIQUE



SOMMAIRE

- Les seniors d'aujourd'hui!
- Rappel des risques liés au vieillissement
- Le labyrinthe et la boussole!
- Les prestations du Réseau
 - Bureau Régional d'Information et d'Orientation
 - Dispositif Diabest
 - Equipe Mobile de Soins Palliatif (EMSP)
 - Consultation gériatrique ambulatoire (CGA)
 - Centre Mémoire de l'Est Vaudois (CMEV)
 - Coordination du Suivi de Santé (CSS)

Aujourd'hui les seniors sont :



GÉNÉRALEMENT EN BONNE SANTÉ!



ASSEZ SPORTIFS...



L'INFORMATIQUE N'A PLUS DE SECRET POUR EUX!



ILS VOYAGENT!



TROUVENT UN ÉQUILIBRE ENTRE UNE VIE REMPLIE ET À REMPLIR!



Tant qu'on reste mobile, on reste intégré socialement!



QU'EN EST-IL DU CAPITAL SANTÉ?

- La population suisse vit de plus en plus âgée et les retraités, avec une variation dans les revenus, restent aussi actifs plus longtemps.
- En Suisse en 2015, plus de 402'000 personnes ont plus de 80 ans, soit 5% de la population totale.
- Ils seront près de 690'000 en 2030, soit une augmentation de près de 70%.



SILVER ECONOMY (TEMPEES GRISES)

- Le marketing s'adapte au monde des seniors, les opticiens, ont compris l'importance de développer des produits, mais aussi une manière de parler à ce public.
- « *Nous avons Lara Gut pour les jeunes et Bernhard Russi pour les plus anciens* ». Daniel Mori, président de Visilab.
- Le système de santé s'adapte et s'ajuste régulièrement pour répondre aux attentes des seniors, mais aussi aux personnes plus âgées qui ont besoin de soutien.
- Le Réseau Santé Haut-Léman fait partie intégrante du système de santé vaudois.



QUELQUES RISQUES LIÉS AU VIEILLISSEMENT

- Solitude, isolement,
- Sédentarité : peu de mouvement et d'activité physique,
- Déclin fonctionnel : perte d'autonomie, mobilité,
- Difficulté pour effectuer certaines tâches de la vie quotidienne,
- Troubles de la marche et de l'équilibre,
- Problèmes alimentaires
- Problèmes de sommeil,
- Dépression,
- Médication importante,
- Etc.



VOUS POUVEZ ÊTRE UN RELAIS POUR UN PROCHE QUI A BESOIN D'AIDE!

- Vous avez peut-être une connaissance ou un membre de votre entourage qui est en mauvaise santé et qui a besoin d'aide,
- Si vous vous rendez compte que votre ami ou voisin ne va plus, par exemple, aux sorties organisées par l'AVIVO,
- Si vous voyez que la personne se fatigue plus vite,
- Si vous voyez que son humeur change,
- Parlez avec elle et ses proches => pour mettre en place les services nécessaires.

Parlez-lui du BRIO!

LA MULTITUDE DE STRUCTURES ET INSTITUTIONS, UN VRAI LABYRINTHE! OÙ S'ADRESSER?



EXEMPLE DE QUESTIONS ?

EMS long séjour et EMS court séjour :

- Quand est-ce que je peux aller en court séjour?
Combien de temps?
- Où je peux m'inscrire?
- Combien cela me coûte?
- Est-ce que je peux garder mon appartement si je vis en EMS?
- Est-ce que mes proches participeront au financement de l'EMS?
- Etc.



EXEMPLE DE QUESTIONS?

- J'ai besoin d'une infirmière, où je peux m'adresser?
- J'ai le bras dans le plâtre, je ne peux plus cuisiner, me laver le dos, qui peut m'aider?
- Je vais être hospitalisé pour une opération de la hanche, comment je vais faire à la sortie de l'hôpital?
- Mon mari est atteint de la maladie d'Alzheimer, je suis épuisée, comment me faire aider?
- Etc.



LE BRIO: UNE BOUSSOLE POUR VOUS ORIENTER DANS LE LABYRINTHE DE VOTRE RÉGION!



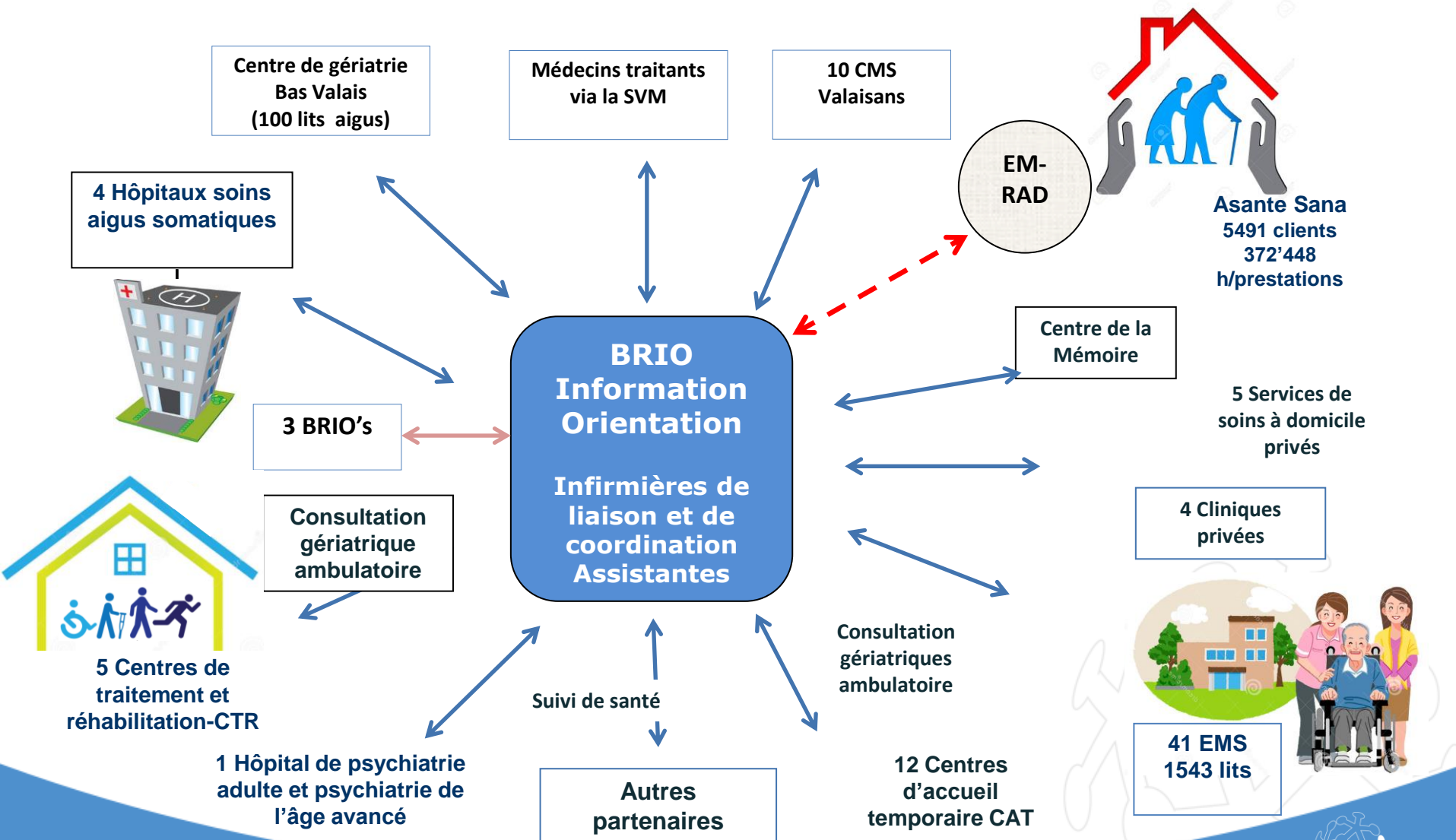
LA BOUSSOLE

○ Face à la multitude d'institutions et d'établissements, **le BRIO** :

- Vous informe
- Vous écoute
- Vous oriente
- Vous aide à trouver la solution, le soutien dont vous avez besoin, pour vous ou votre proche.



LES PARTENAIRES DU RÉSEAU SANTÉ HAUT-LÉMAN





LE BRIO, UN LIEN EFFICACE ENTRE VOUS ET LES DIFFÉRENTS SERVICES DE SANTÉ.

Vous êtes proche d'une personne de moins en moins autonome... le Bureau Régional d'Information et d'Orientation (BRIO) est à votre disposition pour vous répondre et vous accompagner.

BUREAU RÉGIONAL D'INFORMATION ET D'ORIENTATION

L'équipe du Brio, composée d'infirmières et d'infirmiers de liaison et de coordination, ainsi que d'assistantes sociales, est à votre service :

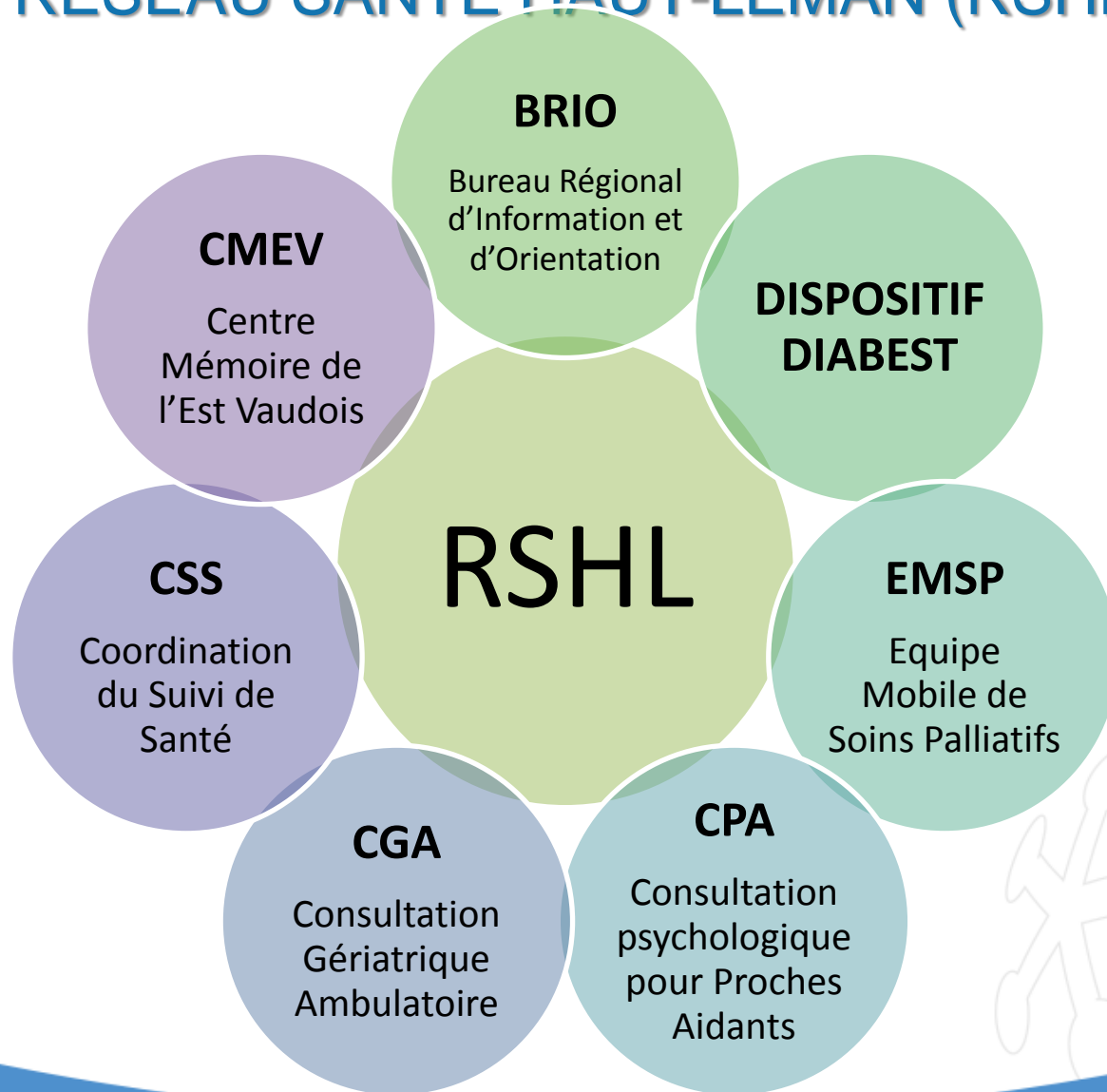
- ✓ **sur les sites hospitaliers** (Samaritain, Montreux, Monthey, Pays-d'Enhaut)
- ✓ **sur les sites des Centres de Traitements et de Réadaptation** (Mottex, Providence, Miremونت)
- ✓ **à Vevey**



BUREAU RÉGIONAL D'INFORMATION ET D'ORIENTATION

- ✓ **INFORME** sur les prestations offertes par les institutions sanitaires et médico-sociales de la région (EMS, CMS, Centre d'accueil temporaire, appartements adaptés, etc.)
- ✓ **CONSEILLE** et soutient la population et les professionnels dans les décisions d'orientation.
- ✓ **ORIENTE** les personnes en perte d'autonomie vers les services adaptés à leurs besoins.
- ✓ **CENTRALISE** les disponibilités d'hébergement en EMS et traite les demandes.
- ✓ **ACCOMPAGNE** les personnes dans les démarches socio-administratives en lien avec un hébergement (assistantes sociales)

VUE D'ENSEMBLE DES PRESTATIONS PROPOSÉS PAR LE RÉSEAU SANTÉ HAUT-LÉMAN (RSHL)



Pour toute information ou conseil, contactez le BRIO ou passez dans nos locaux

Bureau Régional d'Information et d'Orientation (BRIO)
Rue de Fribourg 40 - CH-1800 Vevey

Tél: 021 973 16 21 Fax: 021 973 16 25

Mail: brio@rshl.ch

www.reseau-sante-haut-leman.ch



MERCI POUR VOTRE ATTENTION